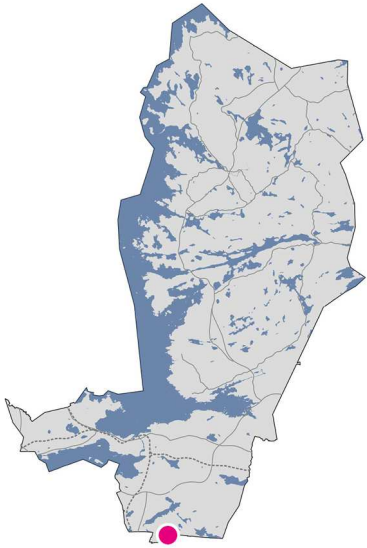
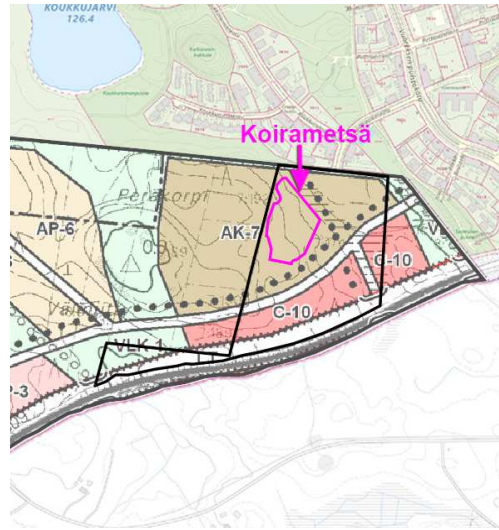


Kiinteistö 418-425-7-251

Sijainti



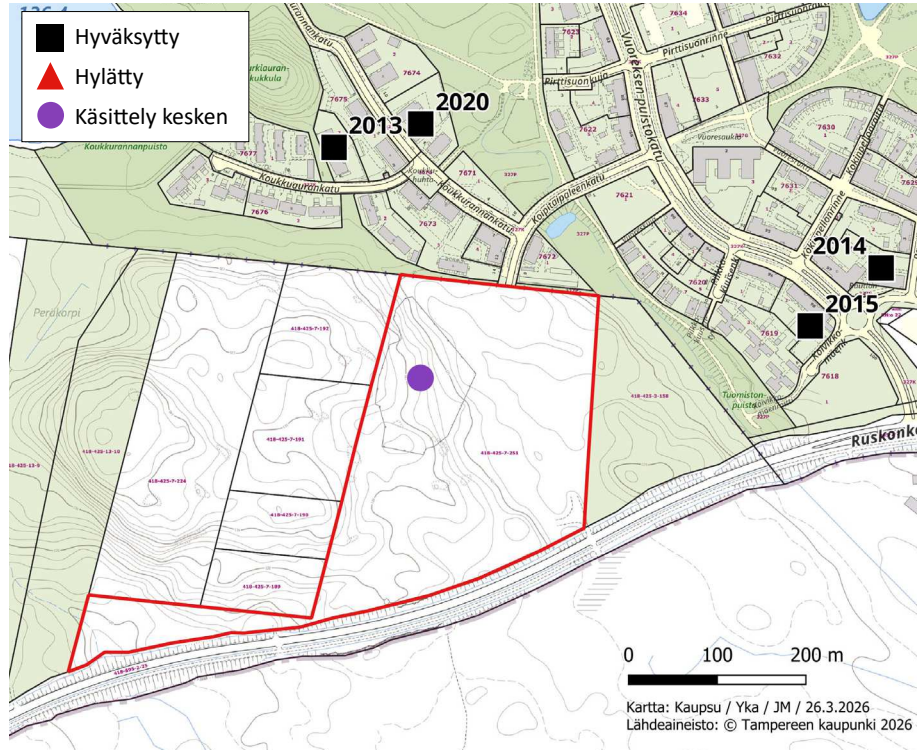
Ote ympäristöministeriön 28.1.2005 vahvistamasta Vuoreksen osayleiskaavasta



AK-7 KERROSTALOVALTAINEN ASUNTOALUE
Alue varataan kerrostaloille, joihin on sijoitettava vähintään 70 % alueen kerrosalasta. Alueelle voidaan rakentaa myös asuinympäristöön soveltuvia työtiloja. Alue on tarkoitettu rakennettavaksi likimäärin 0,50-0,80 tonttitehokkuudella keskimäärin kolmesta viiteen kerroksisena.

••••• KEVYEN LIIKENTEEN PÄÄREITTI

Ote poikkeuslupatilanekartasta



Hankkeen asemapiirros

